

Die Hofherrn Apotheke befindet sich im Neubau eines Seniorenzentrums und überrascht durch die von einzelnen Handverkaufstischen begleitete Ausrichtung der Offizin in

HOFHERRN APOTHEKE AALEN
Anschrift: HOFHERRNSTRASSE 50,
73434 AALEN (D)
Architekten: GLAHN ARCHITEKTEN
Fotograf: NIKOLAY KAZAKOV
Auftraggeber: ANDREA BENZ
Fertigstellung: 2018
Bruttogeschossfläche: 220 M²

die Raumtiefe hinein. Unterstützt wird die räumliche Tiefenwirkung durch die Staffelung der Möbeleinbauten sowie durch eine gezielte Lichtführung.

Der gesamte Innenraum ist transparent und offen gestaltet. Freistehende Möbelemente dienen als Raumteiler zwischen Offizin und Backoffice und ermöglichen Ein- und Ausblicke in die jeweiligen Nutzungsbereiche. Am Ende der Offizin befindet sich hinter einer raumhohen Glasfront das Labor mit Rezeptur, für den Kunden einsehbar. Das bunte Warensortiment der frei verkäuflichen Produkte wird in einem 13 Meter langen wandhängenden Regal übersichtlich und gut sortiert vor schwarzem Hintergrund präsentiert. Glasböden, Haken oder Körbe können in einem horizontalen Schienensystem flexibel eingesetzt und die Nutzung des Wandregals ohne besonderen Aufwand an wechselnde Anforderungen angepasst werden. Im hinteren Bereich gegenüber des Beratungstresens und neben der Kinderspielecke ist eine Sitzmöglichkeit integriert.

Im Zentrum des Backoffice, im Rücken der mittleren Sichtwahlmöbel, befindet sich der Medikamentenautomat mit Fördertechnik, der die einzelnen Handverkaufstische auf kurzem Weg anbindet. Ebenso wurde im Rücken eines Sichtwahlmöbels geschickt ein kleiner Beratungsraum integriert. Regale, Labormöbel, Tresen und die Blöcke der Sichtwahl bilden mit parallelen horizontalen Linien eine homogene Fassung des Innenraums. Material und Geometrie des Mobiliars sind zeitlos zurückhaltend.

Die Farbe Orange ist wesentliches Merkmal der Corporate Identity der Apotheke. In abgemilderter Intensität wird sie als sonniger Himmel zum identitätsgebenden Gestaltungselement der Hofherrn Apotheke.



Das Interieur zeigt sich übersichtlich und freundlich. Eine klare Linienführung und geometrische Formen gliedern den Raum. Die orange bemalte Decke und das dunkle Holz der Handverkaufstische erzeugen im Zusammenspiel mit dem Weiß der Wände eine einladende, warme Farbstimmung.



2



3



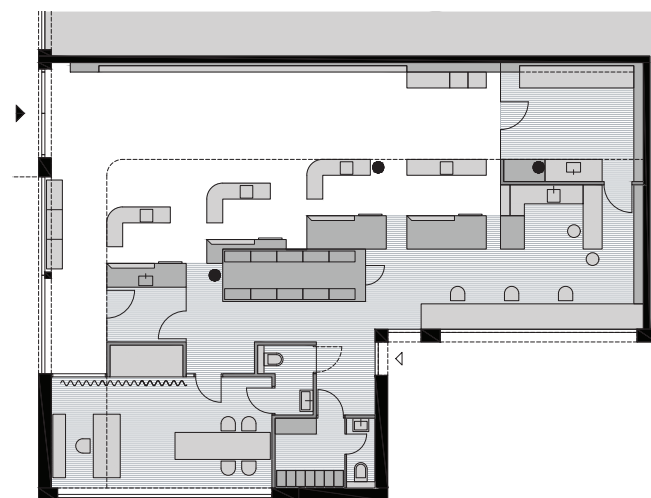
4



5

1 Offizin 2 Handverkaufstische 3 Blick vom Handverkaufstisch zur Sichtwahl 4 Staffelfung der Handverkaufstische 5 Transparentes Labor 6 Freiwahl 7 Offizin, Blick Richtung Eingang **Plan** Grundriss

Raumprogramm Rezeptur, Labor, Kommissionierer, Nachtschalter, Beratungsräume, Sitz-/Ruhebereich, barrierefrei



6



7